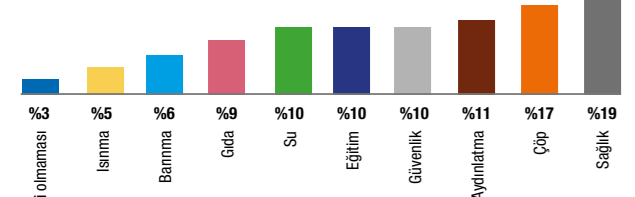


## SORUNLAR

### Çadır yerleşimlerinde en sık dile getirilen sorunlar



%88 Dile getirilen sorunların çözümlenmesi için yakalanan kamu kurumlarının desteğine ihtiyaç vardır.

Çadır yerleşimlerinde içme ve kullanma suyu %76 sorundur.

Çadır yerleşimlerinde elektrik sorunu %53 sorundur.

Çadır yerleşimlerinde elektrik kesimi %32 sorundur.

Çadır yerleşimlerinde elektrik tıg yok %15 sorundur.



**Adana / Karataş - Tuzla Çadır Yerleşimi**

- 1. Derece Risk 10-20 Puant
- 2. Derece Risk 20-40 Puant
- 3. Derece Risk 40-60 Puant
- 4. Derece Risk 60-80 Puant
- 5. Derece Risk 80-100 Puant

**İhtiyaçlar:** Tünel suyu, Tanker suyu, Sebates suyu, Elektrik var, Çöp toplama, Çadır kamp alanı, Güneş paneli var, Çevre kirlenmesi yapıldığı yerler, Aydınlatma, Çöp toplama için personel varlığı.

**Bu Harita NASIL HAZIRLANDI?**  
Kalkınma Bakanlığı saha uzmanları tarafından geliştirilen saha veri toplama formu, 2017 yılının Şubat - Mart aylarında ziyaret edilen 59 çadır yerleşiminde beyana dayalı doldurulmuştur. Bu formun ile elde edilen veriler haritaya yansıtılmıştır.



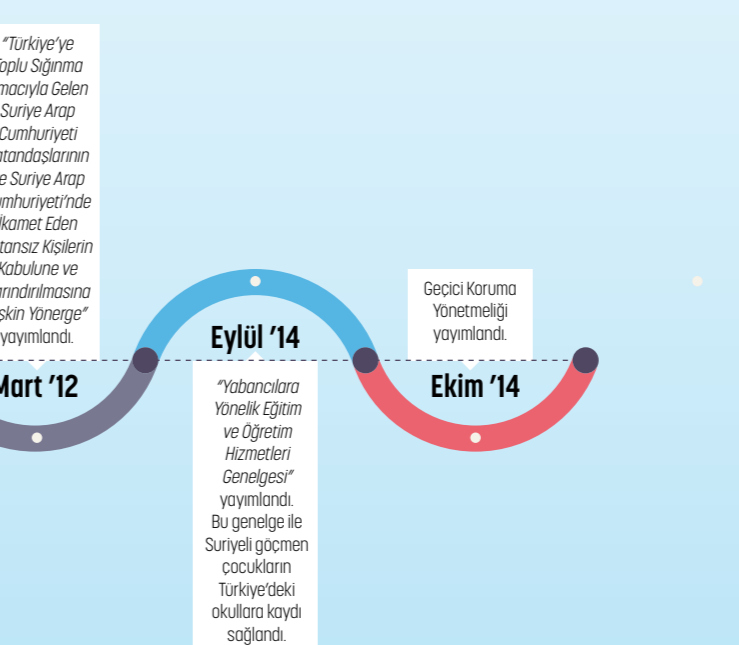
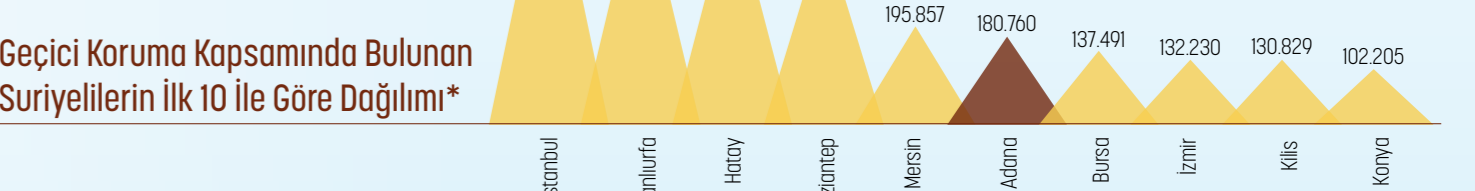
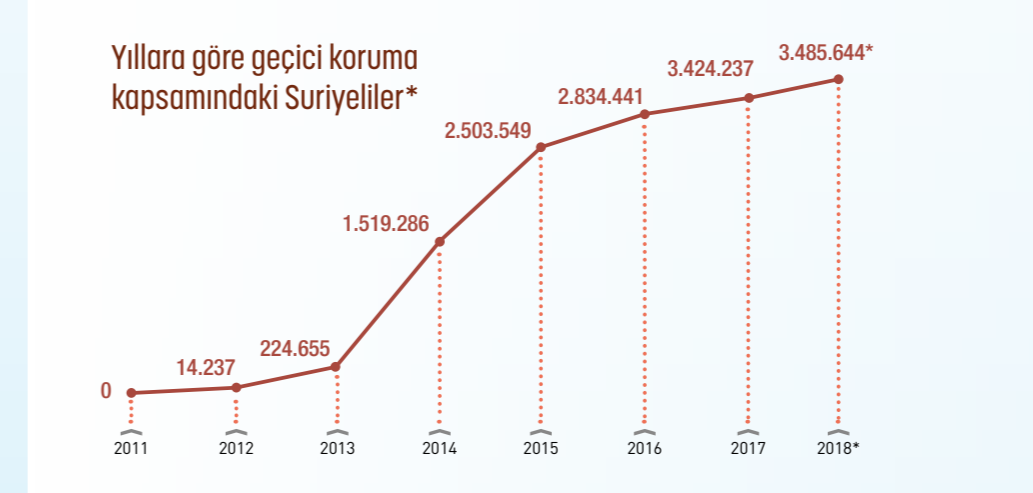
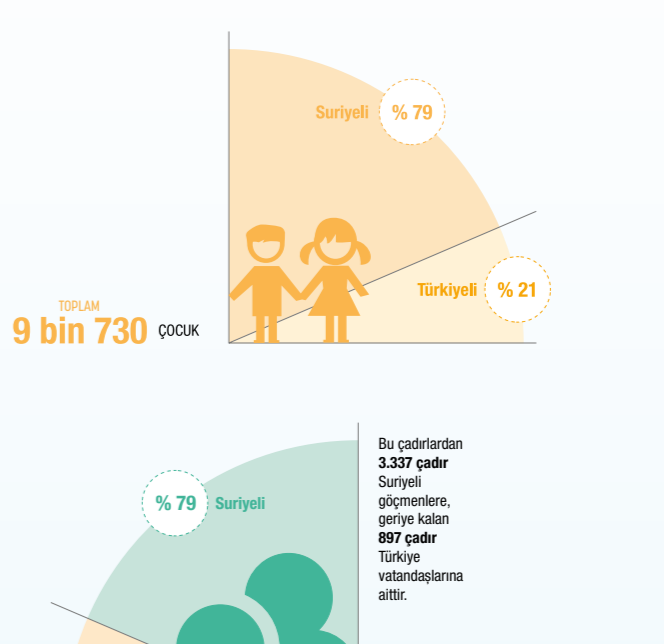
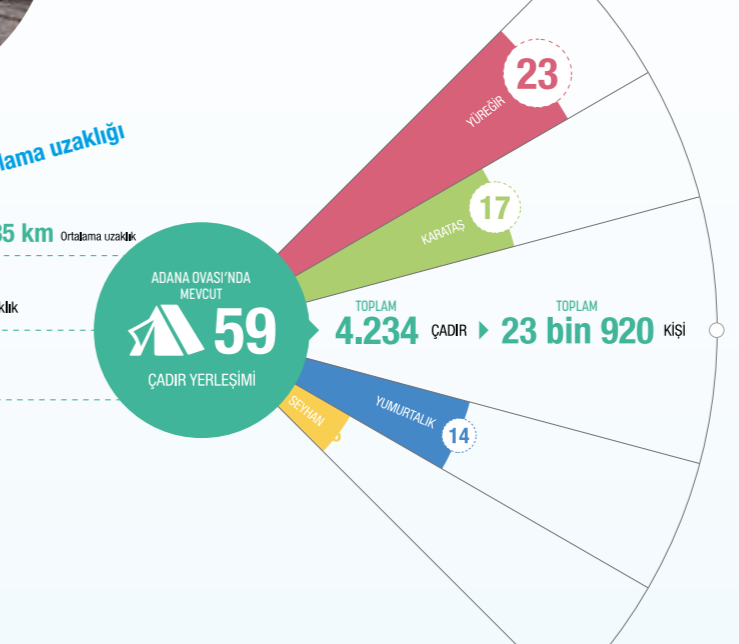
# ADANA OVASI'NDAKİ MEVSİMLİK TARIM İŞÇİLERİNİN ÇADIR YERLEŞİM YERLERİ MEVCUT DURUM HARİTASI

Adana Ovası'nda çadır yerleşimlerinin büyüklüklerine göre dağılımı (Şubat 2017)

Çadır sayısı (adet)	Yerleşim sayısı (adet)
1-20 çadır	16
21-40 çadır	17
41-60 çadır	8
61-80 çadır	4
81 ve üstü çadır	14
<b>Toplam</b>	<b>59</b>

Adana Ovası'ndaki toplam çadır sayısı ve haneli nüfus verileri (Şubat 2017)

İlçe adı	Çadır sayısı			Haneli nüfus ortalaması (kişi)				
	Suriyeli	Türkiyeli	Toplam	Suriyeli	Türkiyeli	Toplam		
Karataş	1.617	466	2.083	49,2	9.217	2.654	11.871	5,7
Seyhan	232	60	292	6,9	1.328	348	1.676	5,7
Yumurtalık	276	149	425	10,1	1.573	849	2.422	5,7
Yüreğir	1.212	222	1.434	33,9	6.688	1.263	7.951	5,5
<b>Toplam</b>	<b>3.337</b>	<b>897</b>	<b>4.234</b>	<b>100</b>	<b>18.806</b>	<b>5.114</b>	<b>23.920</b>	<b>5,6</b>



Adana / Karataş / Tuzla, 2017